

homes
AQUA
mare

**MEMORIA
DE CALIDADES**

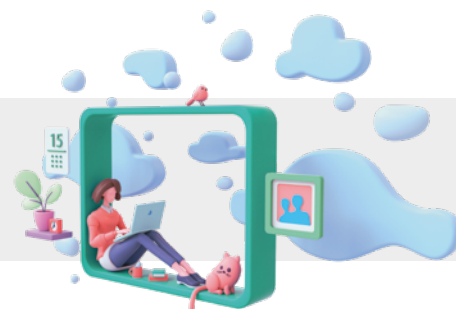


GRUPO

Lobe

• HIGH QUALITY HOMES •

Arquitectura y eficiencia energética. Passivhaus

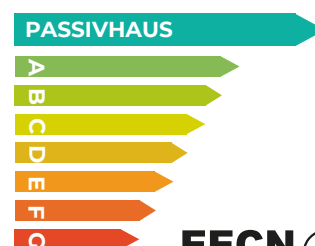


Edificio de diseño innovador, **proyectado siguiendo los criterios del estándar de construcción Passivhaus.**

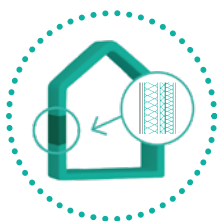
Compuesto por fachada con acabado exterior de forrado de chapa de aluminio o panel prefabricado o acabado en pintura según diseño y ubicación, aislamiento intermedio de altas prestaciones y trasdosado de placas de yeso laminado.

Tabiquería interior de placas de yeso.

El estándar Passivhaus es el más exigente del mercado en materia de eficiencia energética y confort. Muchos países europeos lo están tomando como referencia para definir un edificio de consumo casi nulo (nZEB).



EECN 
Edificio Energía Casi Nula



Aislamientos

Excelente aislamiento térmico de la envolvente del edificio, beneficioso tanto en invierno como en verano. Las paredes exteriores, la cubierta y el suelo cuentan con grandes espesores de aislamiento que superan con creces la normativa actual.

Carpintería exterior

Carpintería de PVC de altas prestaciones termo-acústicas y vidrio multicapa. Abatible, fija o abatible y fija, según estancia. Persianas en salón y dormitorios.

Las ventanas y puertas eran el "punto débil" de la envolvente por lo que se debe poner mucha atención en su diseño y en su correcta colocación durante la obra. Las carpinterías Passivhaus cuentan con muy baja transmitancia térmica, vidrios multicapa, rellenos de un gas inerte y bajo emisivos, que permiten reflejar el calor al interior de la vivienda en invierno y mantenerlo al exterior durante el verano.



Hermeticidad

En un edificio Passivhaus, la envolvente es lo más hermética posible. Esto se logra cuidando al máximo la ejecución de las juntas durante la construcción y realizando un test de presión o ensayo "Blower Door", que garantiza la suficiente hermeticidad del edificio y el correcto funcionamiento del aislamiento térmico. Este control es requisito imprescindible para obtener la certificación Passivhaus.

Tratamiento de puentes térmicos

El estudio y tratamiento de los puentes térmicos en los encuentros entre materiales, esquinas, juntas, etc., evita las pérdidas de energía no deseadas y garantiza el confort e higiene en la vivienda.



Instalaciones



Acs y climatización mediante aerotermia

Producción de ACS mediante un sistema de aerotermia de alta eficiencia y depósito de acumulación. La aerotermia utiliza como fuente de energía el aire, una energía renovable. Climatización con unidades en exterior e interior.

Ventilación Passivhaus

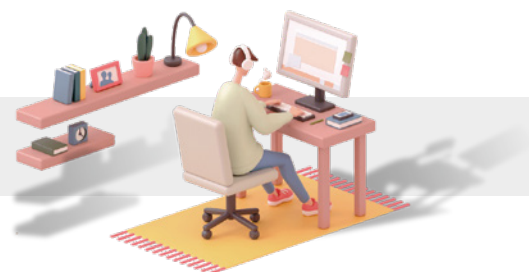
Sistema de ventilación individual que permite renovar el aire interior de la vivienda mediante un equipo de ventilación de doble flujo con recuperación de calor.

Se instala un equipo que permite recuperar parte de la energía del aire climatizado del interior de una estancia, mediante un intercambiador que pone en contacto el aire interior que se extrae de la vivienda con el del exterior, sin que se mezcle el aire de los dos circuitos.

En el edificio se instalan equipos de ventilación certificados por el Passivhaus Institut que garantizan la máxima eficiencia energética del equipo y aire de calidad excepcional durante 24 horas al día todo ello con un bajo nivel sonoro.



Equipamiento



Pavimentos

Pavimento laminado en interior de viviendas.

Césped artificial en terrazas de plantas bajas y plantas alzadas y pavimento de exterior sobre plots en solariums de áticos.

Techos

Falsos techos de yeso laminado continuo o registrable en interior de vivienda. Falso techo para exteriores u hormigón visto en terrazas.

Carpintería interior

Puertas interiores abatibles. Puerta de entrada a vivienda blindada, con cerradura de seguridad.

Baño 1. Principal

Baño principal con revestimiento vinílico decorativo y plato de ducha con paneles a juego en su ámbito; mampara de vidrio de hojas fija y corredera. Grifería termostática. Incluye barra para regular altura.

Encimera con lavabo integrado y grifería monomando. Se incluye espejo en pared.

Baño 2. General

Baño general con revestimiento vinílico decorativo y bañera con paneles a juego en su ámbito; mampara de vidrio de hoja abatible. Grifería monomando. Incluye barra para regular altura.

Lavabo integrado con mueble inferior suspendido con dos cajones y grifería monomando. Se incluye espejo en pared.

Vestidor

En dormitorio principal, espacio vestidor de dos bancadas o en L, según vivienda. Revestimiento interior, barra para colgar y estantes, según diseño.

Armarios empotrados

Se disponen de diferentes modelos y acabados según ambiente elegido, en las ubicaciones indicadas en plano. Revestimiento interior, barra para colgar y estante superior. Puertas abatibles.

Equipamiento de cocina

Amueblamiento completo en bancada superior e inferior. Encimera y revestimiento de cuarzo en frontal, según ambiente elegido.

Se incluyen los siguientes electrodomésticos: Fregadero con grifería de diseño y campana extractora integrada o decorativa según opción elegida, con filtro de carbono. Frigorífico, lavadora y lavavajillas integrables, placa de inducción, columna de horno y microondas en inox.

Telecomunicaciones

Toma de servicios de televisión en salón, cocina y todos los dormitorios.

Toma RJ45 de servicios de telefonía y/o internet en salón, cocina y todos los dormitorios (configurable por el usuario al contratar compañía operadora).

Toma de fibra óptica en salón.

Videoportero en acceso a urbanización y portero automático en el acceso a portales.

Decoración

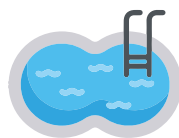
Pintura lisa blanca en techos de viviendas y paredes de cocina. Pintura lisa en paredes de viviendas en el tono acorde al ambiente elegido.



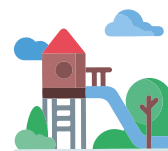
Zona comunitaria



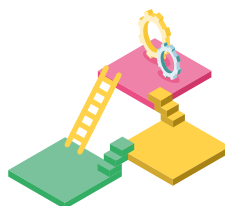
AMPLIOS ESPACIOS
AJARDINADOS



PISCINA



ZONA DE JUEGOS
INFANTILES



NÚCLEOS DE COMUNICACIÓN EJECUTADOS
MEDIANTE SOLUCIÓN INDUSTRIALIZADA

NOTA IMPORTANTE

La presente memoria de calidades es un documento comercial informativo y como tal, describe orientativamente y sin voluntad técnica las características generales de la promoción en el momento en que se presta. Por dicha razón, los elementos aquí señalados son susceptibles de alteración, sustitución o modificación siempre que vengan motivadas por exigencias jurídicas, administrativas, técnicas, funcionales o de diseño, o, en su caso, dificultades de suministro; no fueran en detrimento de la calidad y prestaciones de la finca objeto de compraventa; y no se deriven un mayor precio para el comprador. En todo caso, deberá estarse al contenido y documentación que conformen el contrato privado de compraventa de la vivienda que pueda otorgarse.

homes
AQUA
mare

GRUPO

Lobe

• HIGH QUALITY HOMES •

AQUAMAREHOMES.COM
GRUPOLOBE.COM